

# Tipps zum Übernachten in Köln

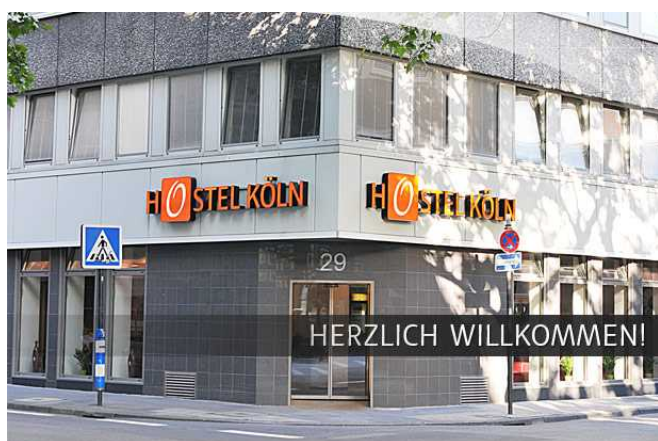
Unsere Tipps können natürlich nur Anhaltspunkte geben. Wichtig für die Auswahl von Hotels in Köln zum Besuch von REPORT ist u.a. die Lage: das Haus sollte möglichst nahe an einer Haltestelle der U+Straßenbahnlinie 18 liegen. Mit der kommt man dann bis fast vor das Festivalgebäude.

Weitere Hotelangaben folgen später hier oder können unter [www.koelntourismus.de](http://www.koelntourismus.de) nachgeschaut werden.

---

## Die beiden folgenden Häuser sind sehr preisgünstig:

Das Hostel liegt ganz nahe beim Neumarkt. Dort erreicht man die Linie 18



**HOSTEL KÖLN GmbH**  
**Marsilstein 29**  
**50676 Köln**

[www.hostel.ag](http://www.hostel.ag)

**Telefonkontakt:**

Tel.: +49 (221) - 998 776 0

Fax: +49 (221) - 998 776-55

**E-Mail:**

[willkommen@hostel.ag](mailto:willkommen@hostel.ag)

Das ist uns wichtig:

Eine entspannte und freundschaftliche Atmosphäre zu unschlagbaren Konditionen. Dabei sind bei uns viele Extras\* schon längst Standard, aber überzeugen sie sich selbst.

Unsere 72 Zimmer bieten den idealen Ruhepunkt im Herzen Kölns. Deshalb sind wir für alle Altersgruppen, Singles, Pärchen, Familien und auch Reisegruppen oft die erste Adresse in der Domstadt. Unser freundliches und mehrsprachiges Team hat jederzeit ein offenes Ohr für Ihre Fragen und Wünsche. Denn unser Ziel ist ihre Zufriedenheit und ein baldiges Wiedersehen.

---

Das Hotel liegt nahe am Dom / Hauptbahnhof. Dort erreicht man die Linie 18



**A&O Köln Dom (Hbf.)**

<http://www.aohostels.com/de/koeln/hotel-koeln-dom/hotel/info/>

Nur ca. 50m vom Kölner Hauptbahnhof und dem Kölner Dom entfernt liegt unser zweites Kölner Haus. Im Herzen der Altstadt, am Rande der Kölner Fußgängerzone, ist unser Hotel der ideale Ausgangspunkt für Ihren Köln Besuch. Bus, U-Bahn und Zug bieten direkten Anschluss zu Messe, Flughafen sowie in die Regionen rund um die rheinische Metropole.

---